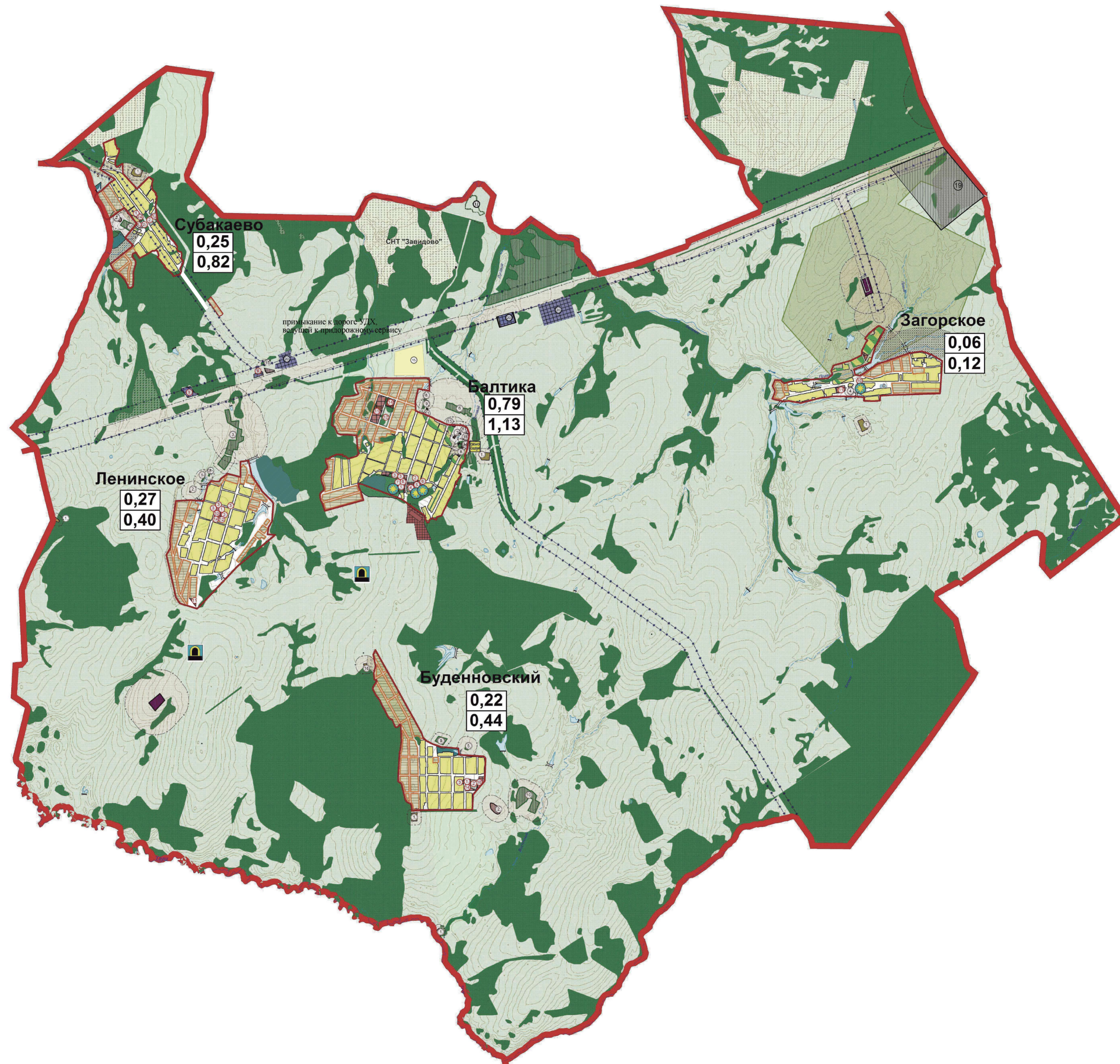
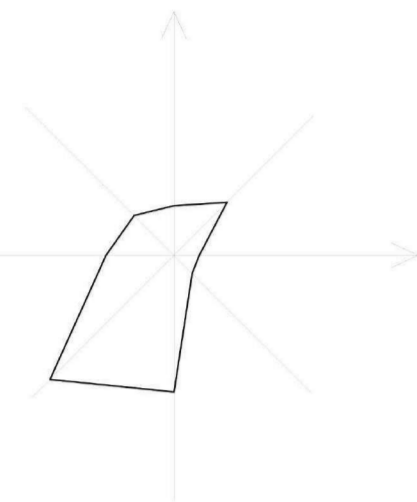


ГЕНЕРАЛЬНЫЙ ПЛАН СЕЛЬСКОГО ПОСЕЛЕНИЯ БАЛТИЙСКИЙ СЕЛЬСОВЕТ МУНИЦИПАЛЬНОГО РАЙОНА ИГЛИНСКИЙ РАЙОН РЕСПУБЛИКИ БАШКОРТОСТАН

Карта зонирования территории с планируемыми границами функциональных зон.
Карта границ земельных участков для размещения объектов капитального строительства (Основной чертеж)



ЭКСПЛИКАЦИЯ ТЕРРИТОРИЙ УЧРЕЖДЕНИЙ И ПРЕДПРИЯТИЙ ОБСЛУЖИВАНИЯ

1. Сельский дом культуры
2. Школа
3. Магазин
4. Детский сад
5. Школа-интернат
6. Религиозные объекты
7. Администрация сельского поселения
8. Магазин-пекарня
9. Объекты придорожного сервиса (кафе, гостиница, стоянка)
10. Проектируемый детский сад
11. Проектируемый магазин
12. Проектируемая школа с детским садом
13. Проектируемый социально-культурный центр
14. ФАП, аптека
15. Тепличное хозяйство (для выращивания сельхозпродукции)

ЭКСПЛИКАЦИЯ ПРОИЗВОДСТВЕННЫХ ТЕРРИТОРИЙ И ОБЪЕКТОВ

1. Кладбище сельское
2. Несанкционированная свалка
3. МТФ на 300 голов КРС ООО "Агротех"
4. Зернохранилище
5. Машинно-тракторная мастерская
6. Птицеферма ООО "Алтын Кош"
7. ООО "Уфимский электромеханический завод"
8. Пилорама
9. Склад с/х продукции
10. МТМ, МТФ 100 на голов КРС
11. РП Балтика 35/10 кВт
12. Проектируемый производственный объект
13. АЭС ИП Соловей
14. Кузница ИП Фрик
15. АЭС ООО "АвтоГазОйл"
16. Скотомогильник (закрытие и рекультивация)
17. Проектируемое пожарное депо
18. Пункт сбора и обработки отходов для вторичного использования
19. Проектируемый объект асфальтового производства
20. Проектируемый объект придорожного сервиса

УСЛОВНЫЕ ОБОЗНАЧЕНИЯ:

ГРАНИЦЫ:

- ГРАНИЦЫ РАЙОНА
- ГРАНИЦЫ СЕЛЬСКОГО СОВЕТА
- ПРОЕКТИРУЕМЫЕ ГРАНИЦЫ НАСЕЛЕННЫХ ПУНКТОВ

ТЕРРИТОРИИ:

- ЗОНА ЗАСТРОЙКИ ИНДИВИДУАЛЬНЫМИ ЖИЛЬНЫМИ ДОМАМИ СУЩЕСТВУЮЩАЯ
- ПРОЕКТИРУЕМАЯ ЗОНА ЗАСТРОЙКИ ИНДИВИДУАЛЬНЫМИ ЖИЛЬНЫМИ ДОМАМИ
- ЗОНА ЗАСТРОЙКИ ИНДИВИДУАЛЬНЫМИ ЖИЛЬНЫМИ ДОМАМИ В ЗОНЕ ДЕЙСТВИЯ ОГРАНИЧЕНИЙ
- ПЕРСПЕКТИВНЫЕ СЕЛИТЕЛЬНЫЕ ТЕРРИТОРИИ
- ЗОНА РАЗМЕЩЕНИЯ ОБЪЕКТОВ ДОШКОЛЬНОГО, НАЧАЛЬНОГО, ОБЩЕГО И СРЕДНЕГО ОБРАЗОВАНИЯ
- ЗОНА МНОГОФУНКЦИОНАЛЬНОЙ ОБЩЕСТВЕННО-ДЕЛОВОЙ ЗАСТРОЙКИ
- ЗОНА РАЗМЕЩЕНИЯ ОБЪЕКТОВ ПРИДОРОЖНОГО СЕРВИСА
- ПРОЕКТИРУЕМОЕ ПОЖАРНОЕ ДЕПО
- НОМЕР ОБЪЕКТОВ ОБСЛУЖИВАНИЯ
- ГРАНИЦЫ ЗОН СЕЛЬСКОХОЗЯЙСТВЕННОГО ИСПОЛЬЗОВАНИЯ
- САДОВЫЕ ТОВАРИЩЕСТВА
- КЛАДБИЩЕ
- САНИТАРНО-ЗАЩИТНОЕ ОЗЕЛЕНЕНИЕ

ГРАНИЦЫ ЗОН РЕКРЕАЦИОННОГО НАЗНАЧЕНИЯ:

- ВОДНЫЕ ПОВЕРХНОСТИ
- ЛЕСНЫЕ МАССИВЫ
- РЕКРЕАЦИОННЫЕ ЗОНЫ

ПОЛЕЗНЫЕ ИСКОПАЕМЫЕ:

- ГОРНЫЕ ОТВОДЫ МЕСТОРОЖДЕНИЙ НЕФТИ

ПАМЯТНИКИ КУЛЬТУРНОГО НАСЛЕДИЯ:

- ПАМЯТНИК АРХЕОЛОГИИ
- ПАМЯТНИК ИСТОРИИ И АРХИТЕКТУРЫ

ГРАНИЦЫ ПРОИЗВОДСТВЕННЫХ ЗОН:

- СЕЛЬСКОХОЗЯЙСТВЕННЫЕ ПРЕДПРИЯТИЯ, ПОДСОБНЫЕ ХОЗЯЙСТВА
- ПРОИЗВОДСТВЕННЫЕ ТЕРРИТОРИИ IV, V КЛАССА ОПАСНОСТИ
- ПРОИЗВОДСТВЕННЫЕ ТЕРРИТОРИИ III КЛАССА ОПАСНОСТИ
- ТЕРРИТОРИИ ПРЕДПРИЯТИЙ НЕФТЕПЕРЕРАБАТЫВАЮЩЕЙ ПРОМЫШЛЕННОСТИ
- СВАЛКА
- ПУНКТ СБОРА И ОБРАБОТКИ ОТХОДОВ ДЛЯ ВТОРИЧНОГО ИСПОЛЬЗОВАНИЯ
- НОМЕР ПРОИЗВОДСТВЕННОЙ ЗОНЫ

ГРАНИЦЫ ЗОН ИНЖЕНЕРНО-ТРАНСПОРТНОЙ ИНФРАСТРУКТУРЫ:

- ЗАЩИТНО ОЗЕЛЕНЕНИЕ ВДОЛЬ МАГИСТРАЛЬНЫХ АВТОМОБИЛЬНЫХ ДОРОГ
- НЕФТЕПРОВОД СУЩЕСТВУЮЩИЙ
- ПОЛОСА ОТВОДА АВТОМОБИЛЬНЫХ ДОРОГ
- ГРАНИЦЫ САНИТАРНО-ЗАЩИТНЫХ ЗОН ПРЕДПРИЯТИЙ И ОБЪЕКТОВ ПО САНПИИ 2.2./2.1.1.1200-03
- ОДНОУРОВНЕВАЯ РАЗВЯЗКА